
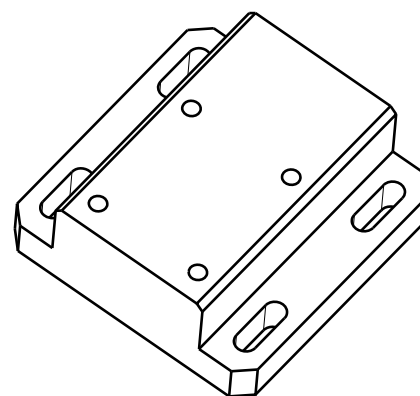
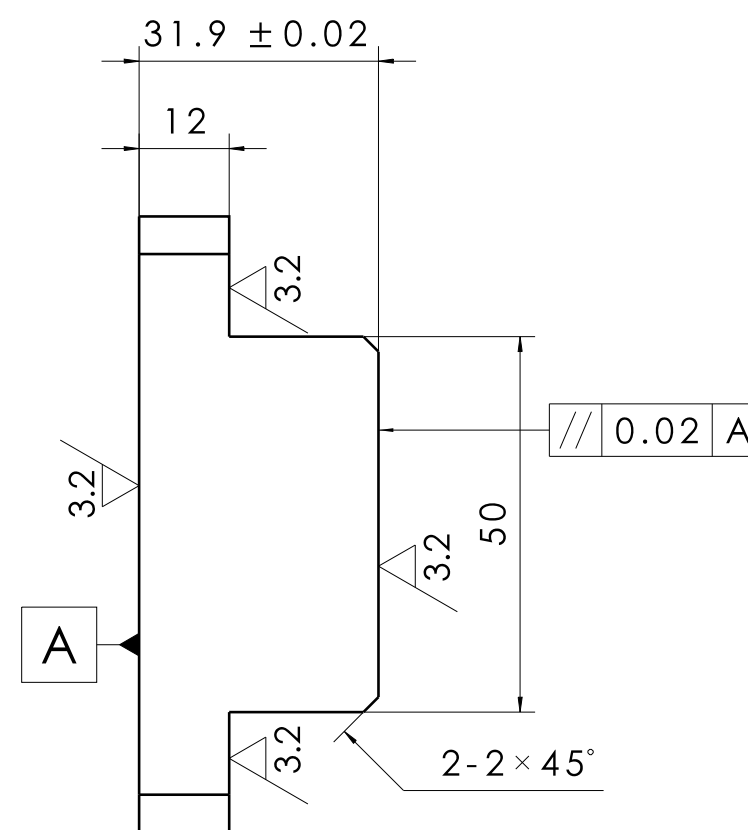
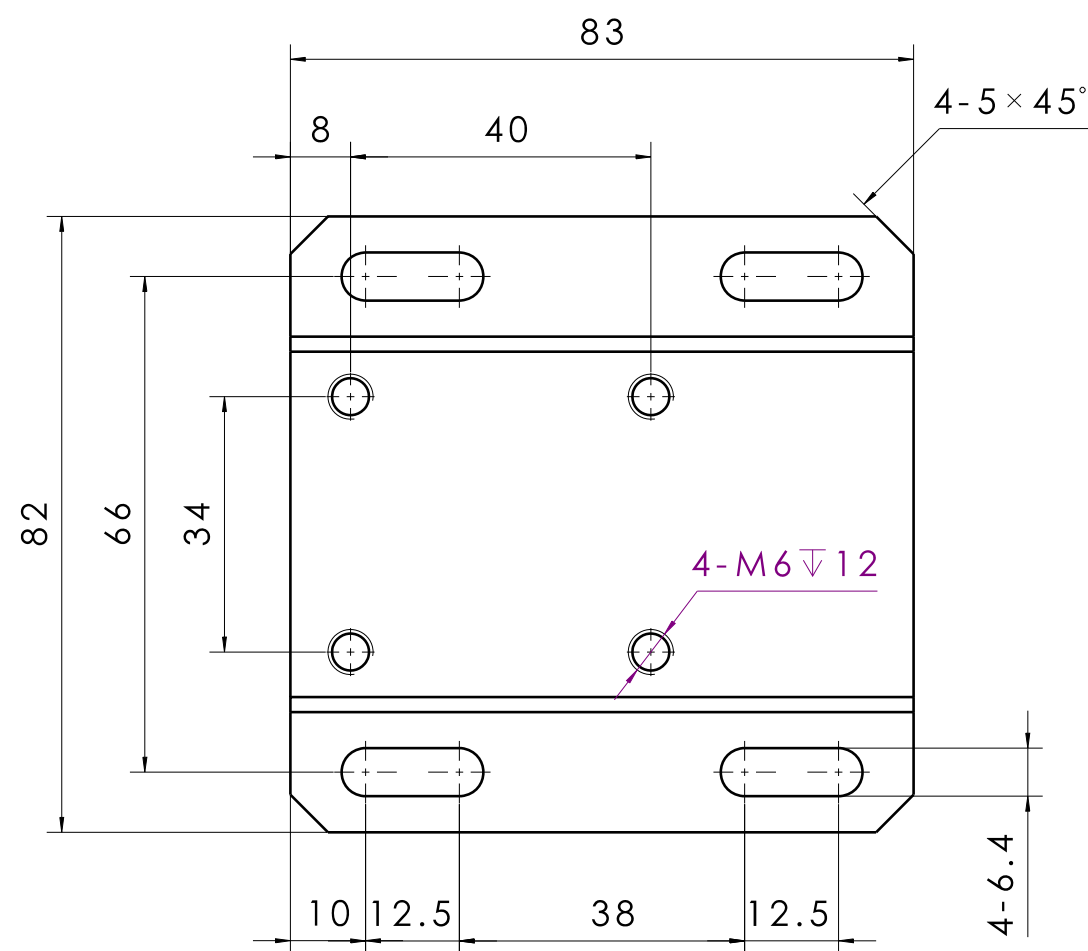
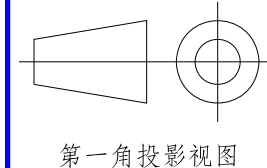


12.5
其余 
未注倒角 $1 \times 45^\circ$



技术要求

- 1、棱边倒钝，去除毛刺；
- 2、表面本色阳极氧化处理。



第一角投影视图

一般公差

线性	GB/T1804-f
----	------------

角度	GB/T1804-m
----	------------

形位	GB/T1804-H
----	------------

特殊特性符号：【1】安全特性；【2】关键特性

设计

标准化

批准



 北京光华荣昌汽车部件有限公司

材料

6061 合金

名称	规格	数量	单位	备注
1. 钢筋	HPB235	1000	kg	
2. 钢筋	HRB335	2000	kg	
3. 钢筋	HRB400	3000	kg	
4. 钢筋	HRB500	4000	kg	
5. 钢筋	HRB600	5000	kg	
6. 钢筋	HRB700	6000	kg	
7. 钢筋	HRB800	7000	kg	
8. 钢筋	HRB900	8000	kg	
9. 钢筋	HRB1000	9000	kg	
10. 钢筋	HRB1100	10000	kg	
11. 钢筋	HRB1200	12000	kg	
12. 钢筋	HRB1300	13000	kg	
13. 钢筋	HRB1400	14000	kg	
14. 钢筋	HRB1500	15000	kg	
15. 钢筋	HRB1600	16000	kg	
16. 钢筋	HRB1700	17000	kg	
17. 钢筋	HRB1800	18000	kg	
18. 钢筋	HRB1900	19000	kg	
19. 钢筋	HRB2000	20000	kg	
20. 钢筋	HRB2100	21000	kg	
21. 钢筋	HRB2200	22000	kg	
22. 钢筋	HRB2300	23000	kg	
23. 钢筋	HRB2400	24000	kg	
24. 钢筋	HRB2500	25000	kg	
25. 钢筋	HRB2600	26000	kg	
26. 钢筋	HRB2700	27000	kg	
27. 钢筋	HRB2800	28000	kg	
28. 钢筋	HRB2900	29000	kg	
29. 钢筋	HRB3000	30000	kg	
30. 钢筋	HRB3100	31000	kg	
31. 钢筋	HRB3200	32000	kg	
32. 钢筋	HRB3300	33000	kg	
33. 钢筋	HRB3400	34000	kg	
34. 钢筋	HRB3500	35000	kg	
35. 钢筋	HRB3600	36000	kg	
36. 钢筋	HRB3700	37000	kg	
37. 钢筋	HRB3800	38000	kg	
38. 钢筋	HRB3900	39000	kg	
39. 钢筋	HRB4000	40000	kg	
40. 钢筋	HRB4100	41000	kg	
41. 钢筋	HRB4200	42000	kg	
42. 钢筋	HRB4300	43000	kg	
43. 钢筋	HRB4400	44000	kg	
44. 钢筋	HRB4500	45000	kg	
45. 钢筋	HRB4600	46000	kg	
46. 钢筋	HRB4700	47000	kg	
47. 钢筋	HRB4800	48000	kg	
48. 钢筋	HRB4900	49000	kg	
49. 钢筋	HRB5000	50000	kg	
50. 钢筋	HRB5100	51000	kg	
51. 钢筋	HRB5200	52000	kg	
52. 钢筋	HRB5300	53000	kg	
53. 钢筋	HRB5400	54000	kg	
54. 钢筋	HRB5500	55000	kg	
55. 钢筋	HRB5600	56000	kg	
56. 钢筋	HRB5700	57000	kg	
57. 钢筋	HRB5800	58000	kg	
58. 钢筋	HRB5900	59000	kg	
59. 钢筋	HRB6000	60000	kg	
60. 钢筋	HRB6100	61000	kg	
61. 钢筋	HRB6200	62000	kg	
62. 钢筋	HRB6300	63000	kg	
63. 钢筋	HRB6400	64000	kg	
64. 钢筋	HRB6500	65000	kg	
65. 钢筋	HRB6600	66000	kg	
66. 钢筋	HRB6700	67000	kg	
67. 钢筋	HRB6800	68000	kg	
68. 钢筋	HRB6900	69000	kg	
69. 钢筋	HRB7000	70000	kg	
70. 钢筋	HRB7100	71000	kg	
71. 钢筋	HRB7200	72000	kg	
72. 钢筋	HRB7300	73000	kg	
73. 钢筋	HRB7400	74000	kg	
74. 钢筋	HRB7500	75000	kg	
75. 钢筋	HRB7600	76000	kg	
76. 钢筋	HRB7700	77000	kg	
77. 钢筋	HRB7800	78000		

肘夹垫块2

阶段标记

重量(Kg)

比例

件号(图号)	名称	数量	材料	备注
1	螺栓	4	45#	
2	螺母	4	45#	
3	垫圈	4	45#	
4	垫圈	4	45#	
5	垫圈	4	45#	
6	垫圈	4	45#	
7	垫圈	4	45#	
8	垫圈	4	45#	
9	垫圈	4	45#	
10	垫圈	4	45#	
11	垫圈	4	45#	
12	垫圈	4	45#	
13	垫圈	4	45#	
14	垫圈	4	45#	
15	垫圈	4	45#	
16	垫圈	4	45#	
17	垫圈	4	45#	
18	垫圈	4	45#	
19	垫圈	4	45#	
20	垫圈	4	45#	
21	垫圈	4	45#	
22	垫圈	4	45#	
23	垫圈	4	45#	
24	垫圈	4	45#	
25	垫圈	4	45#	
26	垫圈	4	45#	
27	垫圈	4	45#	
28	垫圈	4	45#	
29	垫圈	4	45#	
30	垫圈	4	45#	
31	垫圈	4	45#	
32	垫圈	4	45#	
33	垫圈	4	45#	
34	垫圈	4	45#	
35	垫圈	4	45#	
36	垫圈	4	45#	
37	垫圈	4	45#	
38	垫圈	4	45#	
39	垫圈	4	45#	
40	垫圈	4	45#	
41	垫圈	4	45#	
42	垫圈	4	45#	
43	垫圈	4	45#	
44	垫圈	4	45#	
45	垫圈	4	45#	
46	垫圈	4	45#	
47	垫圈	4	45#	
48	垫圈	4	45#	
49	垫圈	4	45#	
50	垫圈	4	45#	
51	垫圈	4	45#	
52	垫圈	4	45#	
53	垫圈	4	45#	
54	垫圈	4	45#	
55	垫圈	4	45#	
56	垫圈	4	45#	
57	垫圈	4	45#	
58	垫圈	4	45#	
59	垫圈	4	45#	
60	垫圈	4	45#	
61	垫圈	4	45#	
62	垫圈	4	45#	
63	垫圈	4	45#	
64	垫圈	4	45#	
65	垫圈	4	45#	
66	垫圈	4	45#	
67	垫圈	4	45#	
68	垫圈	4	45#	
69	垫圈	4	45#	
70	垫圈	4	45#	
71	垫圈	4	45#	
72	垫圈	4	45#	
73	垫圈	4	45#	
74	垫圈	4	45#	
75	垫圈	4	45#	
76	垫圈	4	45#	
77	垫圈	4	45#	
78	垫圈	4	45#	
79	垫圈	4	45#	
80	垫圈	4	45#	
81	垫圈	4	45#	
82	垫圈	4	45#	
83	垫圈	4	45#	
84	垫圈	4	45#	
85	垫圈	4	45#	
86	垫圈	4	45#	
87	垫圈	4	45#	
88	垫圈	4	45#	
89	垫圈	4	45#	
90	垫圈	4	45#	
91	垫圈	4	45#	
92	垫圈	4	45#	

AGZ131.06_V1

共 1 张

第 1 张

项目代码: